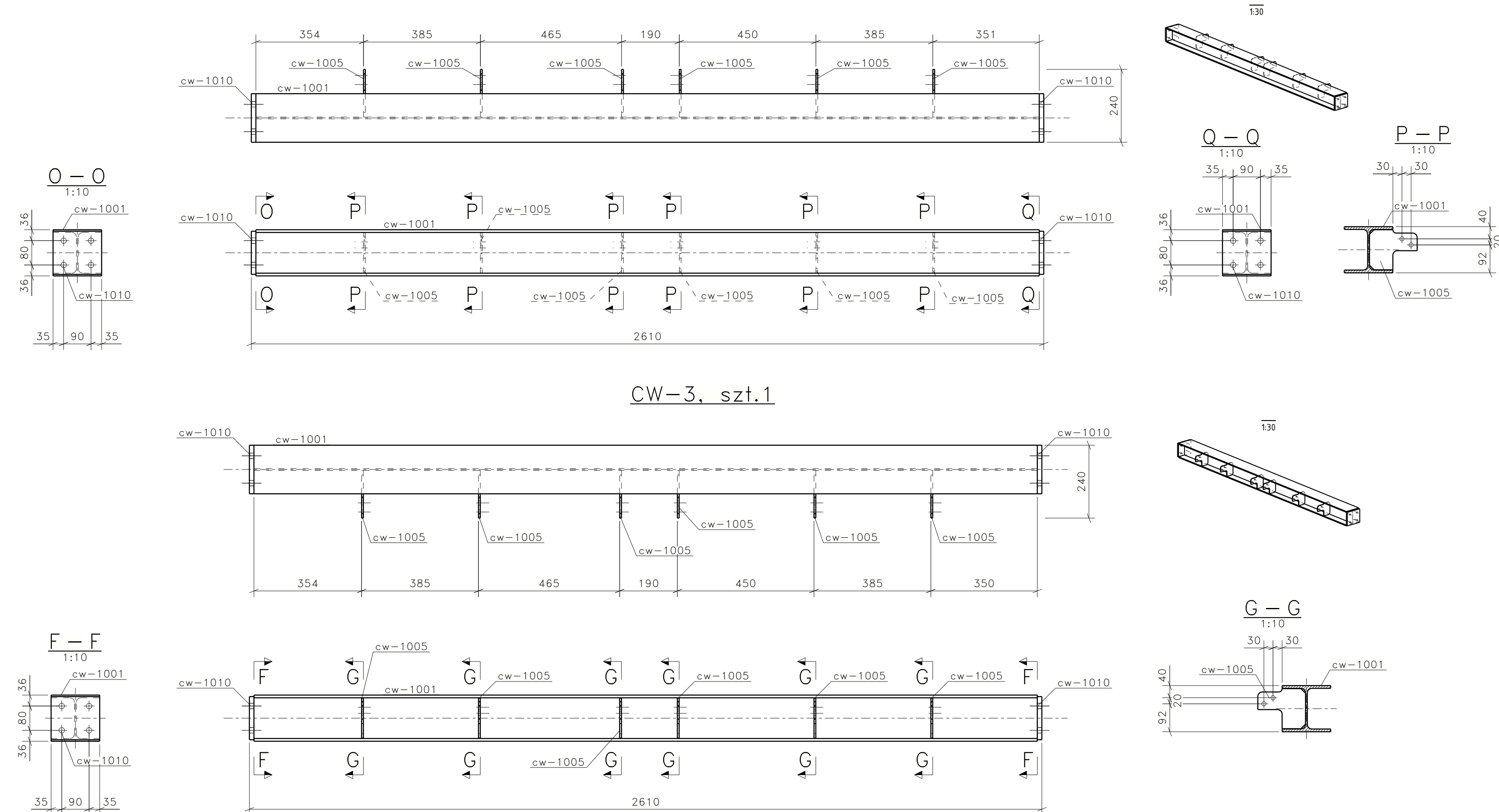
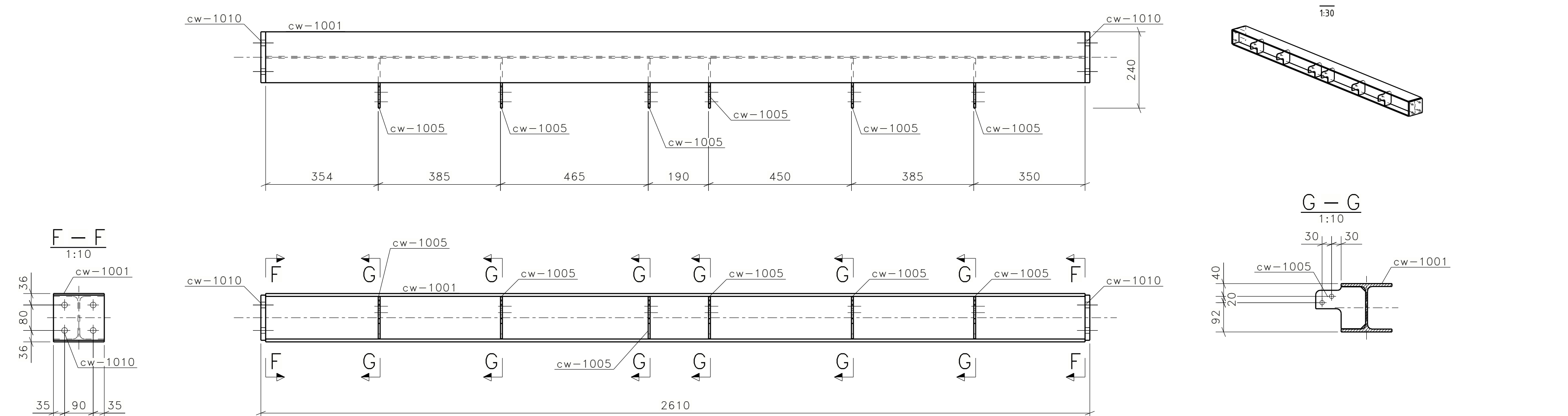


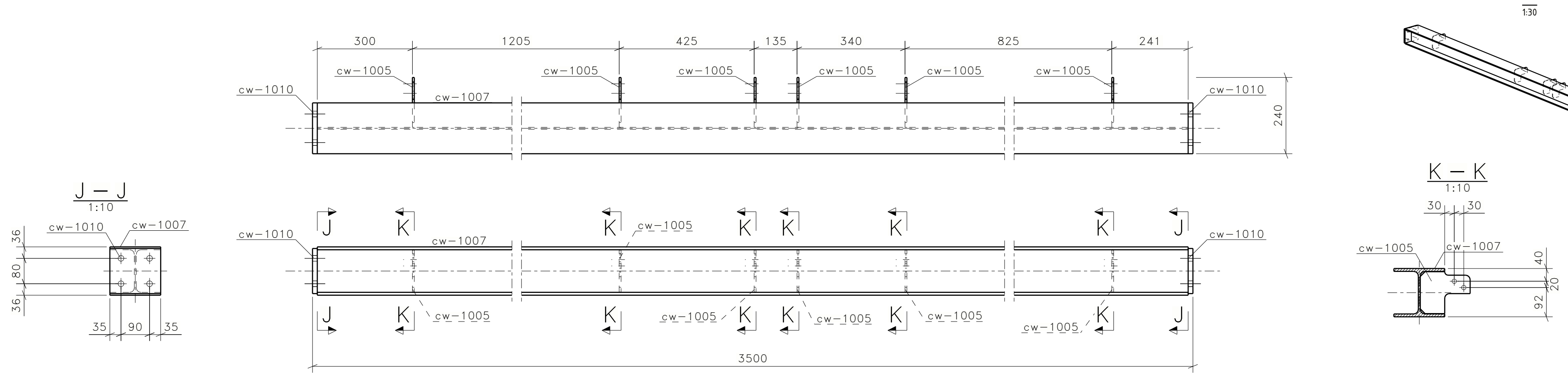
CW-1, szt.1



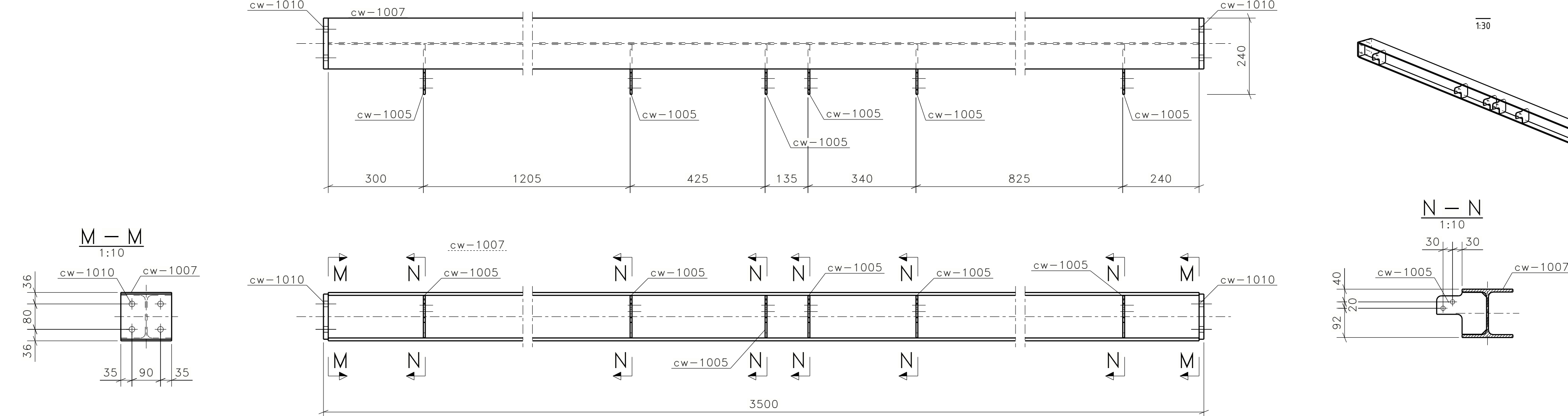
CW-3, szt.1



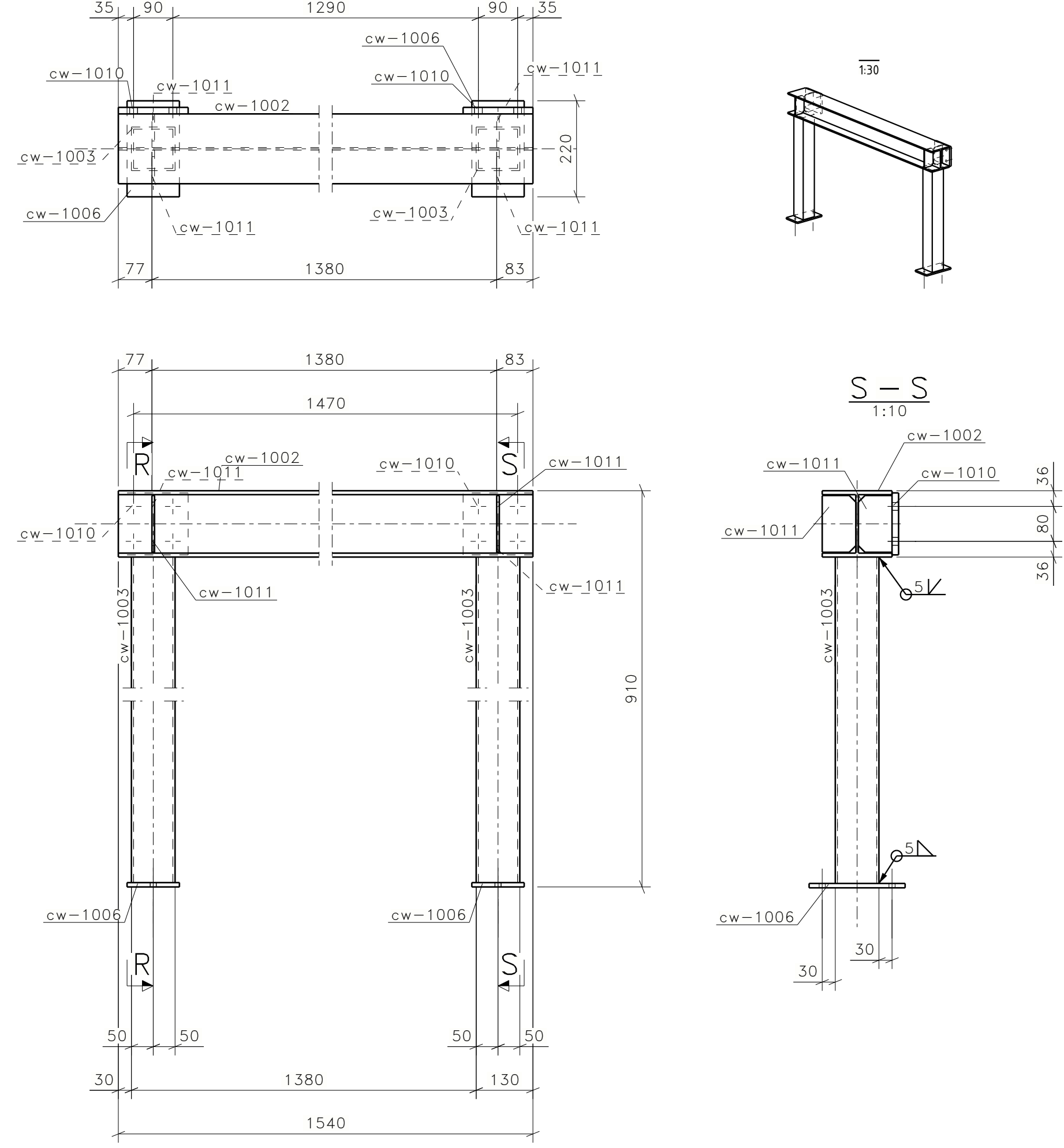
CW-6, szt.1



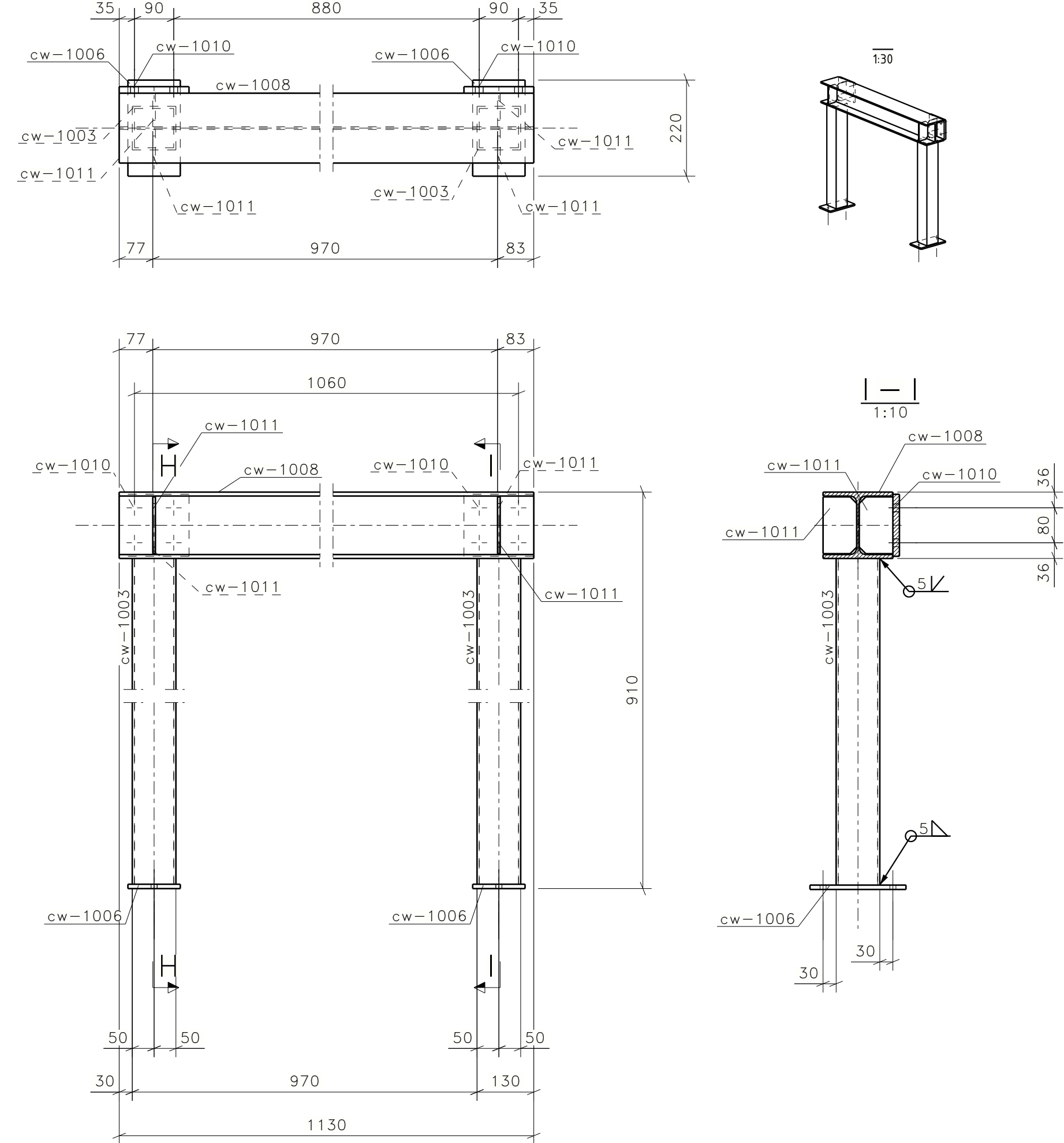
CW-7, szt.1



CW-2, szt.2



CW-4, szt.2



WYKAZ ELEMENTÓW ZESPÓŁU / LIST OF ASSEMBLY ELEMENTS						
Zespół / Elementy: CW-1				Ilość / Amount: 1		
Długość / Length (mm): 2610				Ciężar / Weight: 88.04		
Element / Part	Profil / Profile	Materiał / Material	Ilość / Amount	Długość / Length (mm)	Ciężar / Weight (kg)	
cw-1001	HEA160	S235JR	1	2580	78.43	
cw-1005	BLP132	S235JR	6	157	4.13	
cw-1010	BL15142	S235JR	2	160	5.35	
Zespół / Assembly: CW-2				Ilość / Amount: 2		
Długość / Length (mm): 1540				Ciężar / Weight: 80.54		
Element / Part	Profil / Profile	Materiał / Material	Ilość / Amount	Długość / Length (mm)	Ciężar / Weight (kg)	
cw-1002	HEA160	S235JR	1	1540	46.82	
cw-1003	CFR851075	S235JR	2	748	22.21	
cw-1006	BL10120	S235JR	2	220	4.14	
cw-1010	BL15142	S235JR	2	160	5.35	
cw-1011	BLP77	S235JR	4	130	1.84	
Zespół / Assembly: CW-3				Ilość / Amount: 1		
Długość / Length (mm): 2610				Ciężar / Weight: 88.04		
Element / Part	Profil / Profile	Materiał / Material	Ilość / Amount	Długość / Length (mm)	Ciężar / Weight (kg)	
cw-1001	HEA160	S235JR	1	2580	78.43	
cw-1005	BLP132	S235JR	6	157	4.13	
cw-1010	BL15142	S235JR	2	160	5.35	
Zespół / Assembly: CW-4				Ilość / Amount: 2		
Długość / Length (mm): 1130				Ciężar / Weight: 68.06		
Element / Part	Profil / Profile	Materiał / Material	Ilość / Amount	Długość / Length (mm)	Ciężar / Weight (kg)	
cw-1003	CFR851075	S235JR	2	748	22.21	
cw-1006	BL10120	S235JR	2	220	4.14	
cw-1008	HEA160	S235JR	1	1130	34.35	
cw-1010	BL15142	S235JR	2	160	5.35	
cw-1011	BLP77	S235JR	4	130	1.84	
Zespół / Assembly: CW-6				Ilość / Amount: 1		
Długość / Length (mm): 3500				Ciężar / Weight: 115.14		
Element / Part	Profil / Profile	Materiał / Material	Ilość / Amount	Długość / Length (mm)	Ciężar / Weight (kg)	
cw-1005	BLP132	S235JR	6	157	4.13	
cw-1007	HEA160	S235JR	1	3470	105.49	
cw-1010	BL15142	S235JR	2	160	5.35	
Zespół / Assembly: CW-7				Ilość / Amount: 1		
Długość / Length (mm): 3500				Ciężar / Weight: 115.14		
Element / Part	Profil / Profile	Materiał / Material	Ilość / Amount	Długość / Length (mm)	Ciężar / Weight (kg)	
cw-1005	BLP132	S235JR	6	157	4.13	
cw-1007	HEA160	S235JR	1	3470	105.49	
cw-1010	BL15142	S235JR	2	160	5.35	

UWAGI:

- Wymagania techniczne konstrukcji stalowej wg PN-EN 1090-1 and PN-EN 1090-2.
- Klasa wykonania konstrukcji: EXC2.
- Elementy spawać na całej długości przylegania, chyba że pokazano inaczej.
- Nieoznaczone spoiny wykonać jako:
 - pachwinowe obustronne $a = 0.5t$
 - pachwinowe jednostronne $a = 0.7t$
 - czółowe pełnoprzętłowe $s = t$gdzie a , s - wielkość spoiny.
- I grubość cięższego z łączonych elementów
5. Zabezpieczenie antykorozyjne: malowanie
6. Śruby wg normy DIN 6917 - połączenia sprężane.
- Powierzchnie styku przygotować jak powierzchnie ciemne klasy C.
- Moment dokręcenia oraz kolejność przykręcania śrub wg opisu technicznego.
7. Rysunek rozpatrywać łącznie z pozostałą dokumentacją techniczną dotyczącą projektowanej konstrukcji oraz opisem technicznym.
8. Wymiary podano w [mm], poziomy podano w [m] (dotyczy rysunku zestawczego).

Generalny projektant projektu typowego: mp project modern structure design & consultancy ul. Balcicka 134, 30-149 Kraków tel. 603-800-189, e-mail: biuro@mpproject.pl		Projektant:	
Nazwa inwestycji:		PRZYSZKOLNA HALA SPORTOWA Z ZAPLECZEM SOCJALNYM I BOISKIEM WIELOFUNKCYJNYM O WYMIARACH 13 X 22,5 m Z KONSTRUKCJA STAŁOWA SAMONOSNA	
Investor:			
Adres inwestycji:			
Branka:		KONSTRUKCJA	
Faza:		PROJEKT TYPOWY	
Projektant:		Nr uprawnień:	Data projektu:
Sprawdzający:		Nr uprawnień:	
Autor projektu typowego:		dr inż. Robert Cybulski  do projektowania bez ograniczeń w specjalności konstrukcyjno-budowlanej	Nr uprawnień: SLK/7602/PBK/17
Weryfikator projektu typowego:		dr inż. Łukasz Rduch  do projektowania bez ograniczeń w specjalności konstrukcyjno-budowlanej	Nr uprawnień: SLK/5526/POOK/14
Opracowanie projektu typowego:			
Nazwa rysunku:		Konstrukcje pod centrale wentylacyjne - elementy wysylkowe	Skala: 1:10 1:30 Numer rysunku: K-109